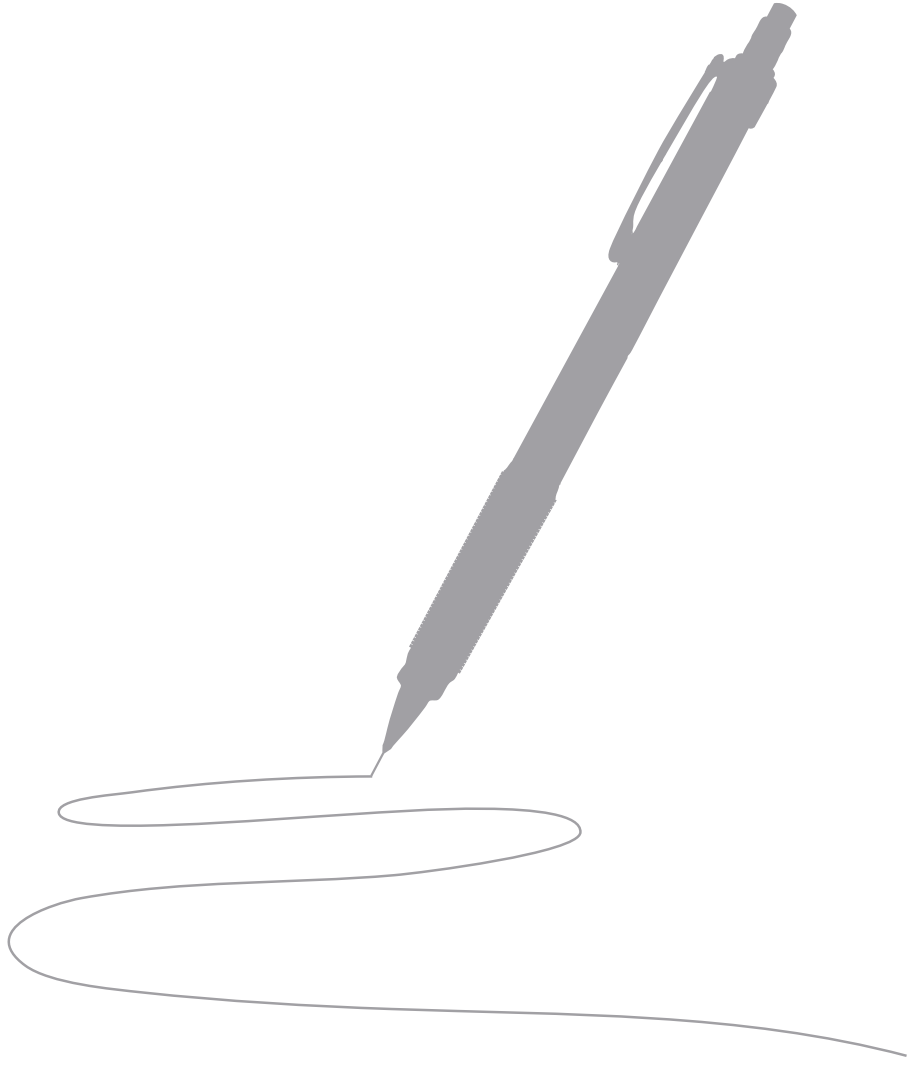
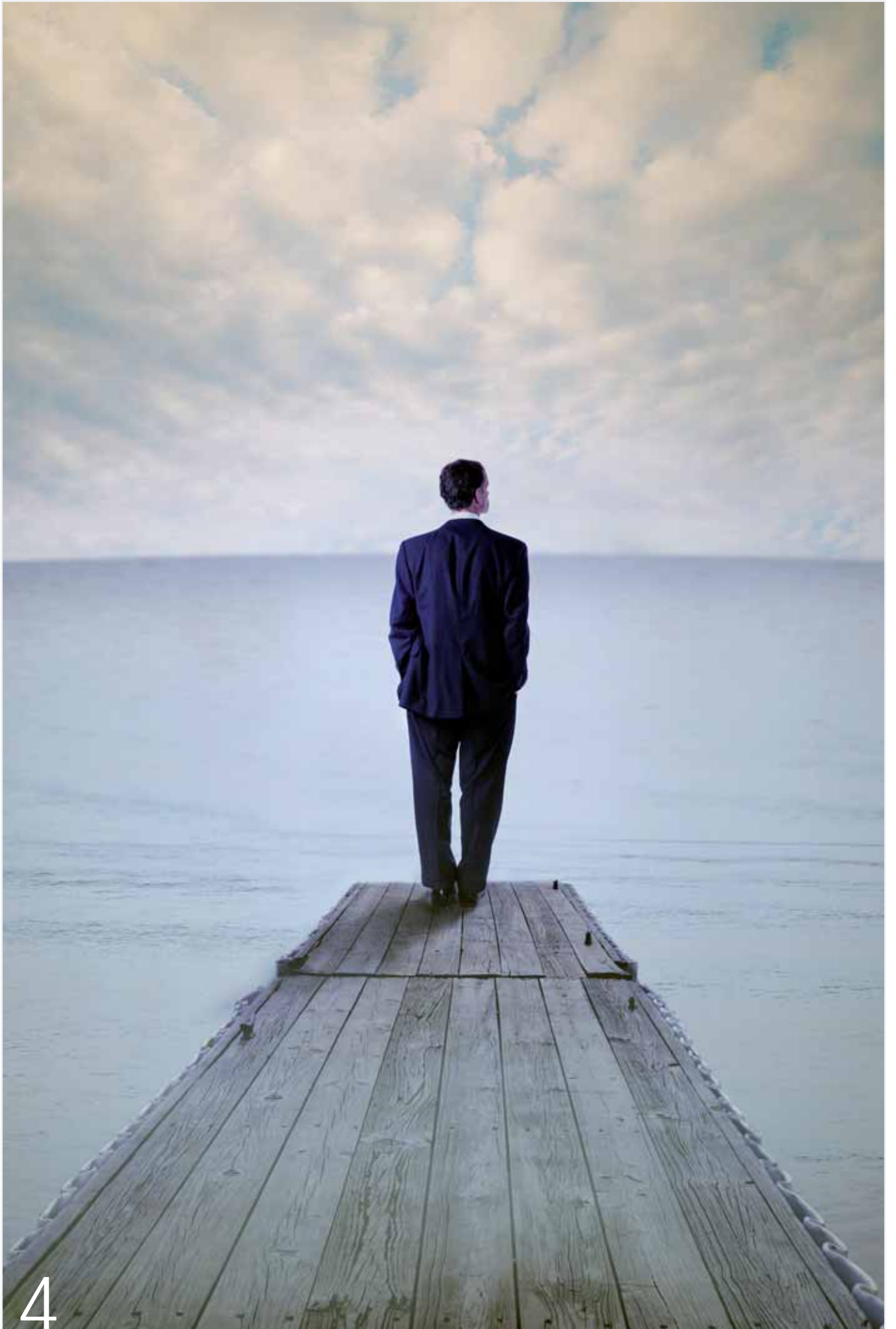
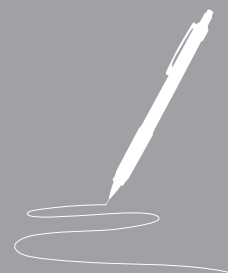


Competenze





Innovazione Incrementale



Tutta l'attività Cicrespi si ispira fundamentalmente al principio dell'innovazione incrementale, che a sua volta si alimenta con la piena soddisfazione dei clienti che utilizzano i suoi programmi di comunicazione, immagine, brand implementation.

Ciò significa che dobbiamo saper comprendere la cultura e la storia dei nostri clienti, saper rendere percepibili i loro valori portanti utilizzando lo studio di campagne di comunicazione, attraverso la creazione di un'identità visibile, riconoscibile e apprezzabile ovunque operi l'azienda, anche attraverso la definizione di nuove immagini coordinate.

Convinti di poter essere i partner ideali del mondo della comunicazione, ci impegniamo a fornire soluzioni a imprese pubbliche e private offrendo loro la miglior consulenza, il prodotto e i servizi più innovativi. La nostra attenzione al cliente, mediante un competente servizio di consulenza, visto come parte considerevole della soluzione finale, evidenzia ulteriormente come Cicrespi non venda solo prodotti, ma offra un servizio completo prima, durante e dopo il progetto.

Missione

Le persone devono ricordare l'azienda, la sua immagine, le organizzazioni e i prodotti proposti, sentirsi a proprio agio in ambienti "non conosciuti".

Cicrespi si propone di dare alle persone un'immagine fortemente personalizzata dell'ambiente in cui si muovono guidandole, sviluppando soluzioni che li aiutino a trovare la propria destinazione e a ricordare l'azienda visitata. Ogni azienda o impresa può già dare un'immagine positiva di sé parlando con il proprio ambiente fisico: esso può risultare infatti armonico ed efficiente per i lavoratori e i visitatori che lo occupano solo quando li mette nella condizione di orientarsi "autonomamente".

Cicrespi può, con le sue consulenze professionali, studiare le migliori soluzioni per ogni tipo di cliente.



I nuclei portanti di Cicrespi

Comunicazione del marchio e gestione delle informazioni.

Comunicazione del marchio. Il marchio appartiene alla parte visibile del profilo di un'azienda e rappresenta il valore tangibile e intangibile della stessa. E' fondamentale comunicare il giusto messaggio: con un'identità uniforme internamente e esternamente.

E' molto più facile riconoscere i profili delle aziende/organizzazioni o "l'Identità del Marchio" se questi sono costanti e non ambigui. Le aziende/organizzazioni che comprendono l'importanza di una corretta comunicazione come parametro d'identificazione, cercano un prodotto/servizio che soddisfi le due principali funzioni: sostenere l'identità (profilo/apparenza) e tracciare il percorso (orientamento/direzione/informazione).

Gestione delle informazioni. Ogni impresa o istituzione richiede un ambiente lavorativo efficiente e produttivo, un habitat nel quale lavoratori e visitatori possano sentirsi come a casa loro.

I nostri clienti si aspettano da Cicrespi una valutazione professionale dell'ambiente "personalizzata". Una valutazione che permetterà di scegliere nel modo migliore possibile il come e il dove posizionare le giuste informazioni.

Competenze: un mix di conoscenze e abilità coniugate con grandi capacità potenziali.



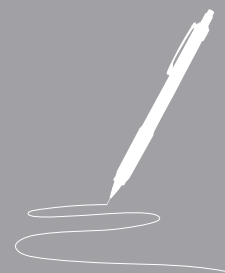
“La costruzione di una competenza aziendale è il risultato di un giusto equilibrio tra il lavoro dei singoli e la loro integrazione in situazioni operative”.

Esperienza come risultato di una costante ricerca e di un progressivo e innovativo sviluppo interno. Esperienza che evidenzia come Cicrespi sia in grado di offrire notevoli servizi ai propri clienti, distanziandosi dai concorrenti poiché riconosciuta come la più grande rete al mondo per lo sviluppo di programmi di Brand Implementation. Ecco le chiavi del successo delle soluzioni Cicrespi.

- Il disegno del prodotto e le soluzioni più efficaci. Il nostro approccio si basa sull'applicazione del design architettonico moderno. Questo ha permesso a Cicrespi di vincere importanti premi e onorificenze. I nostri prodotti si sono sviluppati seguendo le richieste qualitative e funzionali del mercato, assicurando ai nostri clienti lunga durata, flessibilità, facilità di rifornimento, finiture e molto altro ancora. Il prodotto include anche una soluzione grafica per soddisfare pienamente la funzione principale del “comunicare”: frutto dell'equilibrio tra informazione e grafica.
- La garanzia della qualità dei sistemi offerti, nel rispetto degli standard ISO 9001, sono solo alcuni dei vantaggi che offre Cicrespi.
- La consulenza per la complessità dell'intero edificio. Offriamo consulenze individuali e professionali nell'ambito dei programmi di Brand Implementation, di orientamento, del comportamento del destinatario, dell'analisi delle affluenze, delle distanze di lettura, della grafica, del testo e della percezione delle informazioni, del cambio di gestione (cambi nell'organizzazione), dell'implementazione di programmi identificativi.



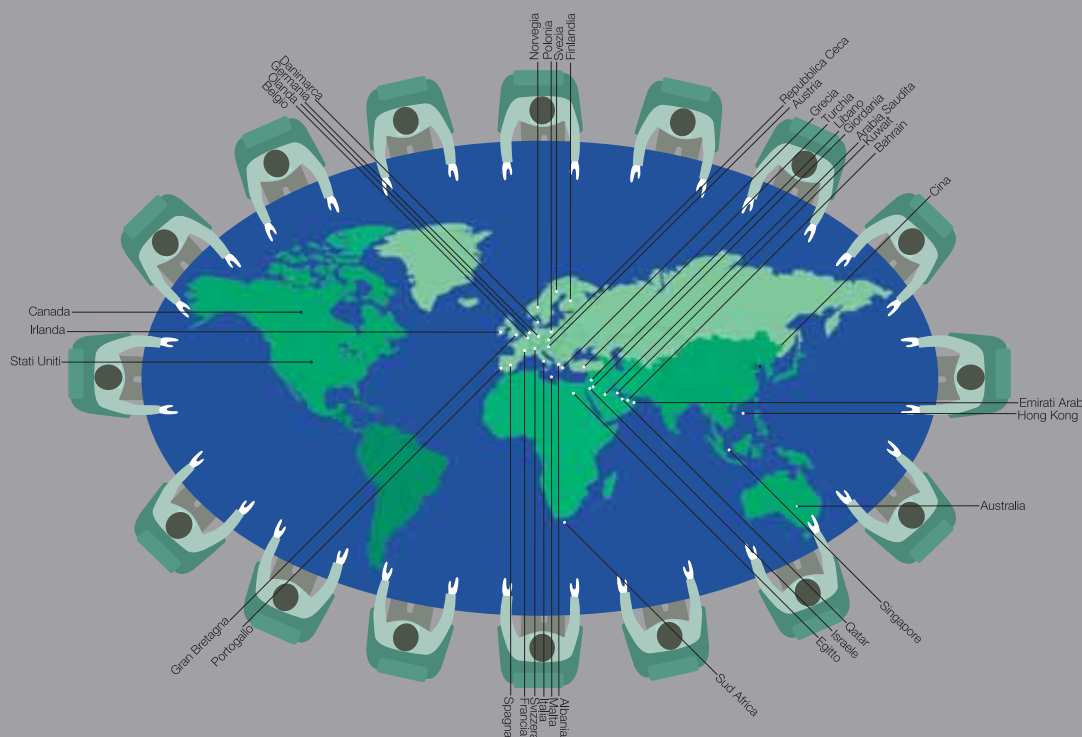
- La gestione affidabile del progetto. Sappiamo realizzare progetti a livello internazionale, nazionale e locale che spesso coinvolgono differenti entità decisionali. Allo stesso modo siamo in grado di offrire servizi a lungo termine, rifornimenti e aggiornamenti a aziende/organizzazioni con filiali in diversi paesi, ovunque nel mondo.



- Lottica globale. Cicrespi con i suoi partner strategici internazionali è presente in più di 35 paesi al mondo compreso il vasto mercato americano. Tutto ciò la rende la più grande organizzazione di project management al mondo, con una solida rete internazionale con cui nessun'altra azienda può competere in termini di qualità e servizio.

I servizi forniti da Cicrespi sono finalizzati a:

- Valorizzazione del Brand - l'insegna rafforza la marca e la reinterpreta seguendo le evoluzioni dell'azienda e del mercato.
- Segnaletica efficace - fornisce una panoramica delle destinazioni, mostra il cammino, contiene sempre simboli direzionali e informa che si è giunti ad una certa destinazione.
- Esposizione messaggi - esalta le attività di marketing delle aziende di qualsiasi settore e permette una corretta informazione.
- Arredi - fornisce arredi personalizzati studiati in sinergia con i più importanti designer internazionali. Arredi pensati e prodotti con il preciso obiettivo di implementare la brand image.





Grafica

La grafica accompagna il processo creativo e rende espliciti con immagini e simboli anche i concetti più difficili. Gli elementi del disegno grafico possono essere adattati alla filosofia dell'azienda-cliente, alle sue esigenze e ai suoi valori sostenendo ogni necessità.

Le soluzioni grafiche di Cicrespi sono sempre sviluppate con lo scopo di ottenere un equilibrio armonico tra informazione ed elemento creativo. Molto più che una soluzione di base. Per migliorare la soluzione grafica, consideriamo importante distinguere tra una grafica come rafforzativo dell'immagine (comunicazione del marchio) e una grafica come informazione (gestione dell'informazione). I nostri consulenti, gli assistenti grafici e disegnatori sono sempre in grado di sviluppare la miglior soluzione possibile in relazione alle necessità, all'identità e ai desideri del cliente.

Il risultato è sempre una combinazione armonica di creatività e informazione che utilizza elementi grafici come i loghi, i colori e l'identità del cliente oltre al testo e ai pittogrammi. L'attività grafica comprende: la produzione della grafica adesiva, la stampa digitale, la serigrafia e le lettere in rilievo e braille.

Sembra abbastanza facile...!

...allora perché è così complicato? Non è solo questione di combinare i colori e le grafiche giuste! In realtà, sì e no. E' importante considerare la funzione degli elementi utilizzati: essi devono essere ben visibili per essere notati, ma non devono discostarsi troppo dall'ambiente.

Il messaggio e la comprensione sono di fondamentale importanza e non il "prodotto". Se non si considera questo, si propone solo una cattiva soluzione. La valorizzazione del brand e il piano di comunicazione devono essere efficaci.



Come clienti Cicrespi riceverete una valutazione professionale sulla perfetta pianificazione per la realizzazione del progetto.

Vi sono una serie di altri vantaggi che fanno parte della soluzione Cicrespi che, in dieci momenti, assicura un programma di Brand Implementation efficace, innovativo e accurato. La creazione dei nostri sistemi, con risultati soddisfacenti sia per noi sia per i clienti, avviene seguendo 4 parametri:

1. Project management

La percezione da parte del cliente della qualità dell'intero processo è il segreto del nostro successo.

2. Performance funzionale

L'uso quotidiano dei prodotti, considerando eventuali modifiche, le installazioni e il "come" il destinatario vede i nostri sistemi. Una questione importante è l'adeguatezza del "sistema" che deve supportare il marchio del cliente.

3. Bellezza estetica

L'idea di bellezza cambia continuamente. Di certo c'è solo la percezione tipica del design Scandinavo e Italiano, che rimanda ad una dimensione per i nostri sensi di ordine, semplicità, serenità.

4. Impatto emotivo

Il design essenziale dei nostri sistemi li rende neutri e non invasivi, esaltando il messaggio in essi contenuto.

La soluzione Cicrespi infatti:

- è flessibile
- riesce a soddisfare le esigenze del cliente
- è sempre aggiornabile e modificabile
- possiede caratteristiche uniformi e riconoscibili
- possiede identità visuale chiara
- è semplice e facile da installare
- è posizionabile nelle situazioni più diverse
- è facile da gestire (anche per mantenimento e pulizia)



Molti i vantaggi nelle soluzioni Cicrespi



Lunga durata

Solo la scelta dei materiali combinata con la forma costruttiva è in grado di assicurare la durata. Anche l'aspetto cromatico aumenta la qualità. I nostri sistemi sono soggetti a numerosi test di durata.

Resistenza

Viene effettuato un test di resistenza per le strutture, simulando condizioni atmosferiche ventose o eccessiva elettricità. Lo scopo non è soltanto quello di vedere fino a che punto si può forzare il prodotto, ma anche quello di verificare il rispetto dei vari parametri.

Finitura

Le vernici ecologiche che usiamo hanno una serie di vantaggi, tra cui la resistenza alle alte temperature, ai graffi, al vento e alle avverse condizioni atmosferiche (anche questo fattore è stato testato). Privi di spigoli e rispettosi delle indicazioni di sicurezza negli ambienti di lavoro, i nostri sistemi sono leader nei mercati internazionali.

Riassortimenti

Offriamo una garanzia di riassortimento per un periodo di 7 anni per qualsiasi tipo di sistema.





Soluzioni Cicrespi

La qualità dei nostri sistemi non è dovuta solo alla precisione, all'attenzione e alla disciplina dei nostri collaboratori che si rivelano ogni giorno dei veri perfezionisti. È anche il risultato di molti anni di ricerca, di test costanti e di monitoraggio delle tendenze internazionali. Le nostre pretese sono elevate in primis verso noi stessi e poi verso i nostri clienti.

Molte persone scoprono quando già è troppo tardi che non bastano un buon ambiente e un bel design: l'edificio deve essere efficiente ed efficace per tutti. Alla Cicrespi realizziamo la connessione fra l'identità visiva e virtuale dell'azienda e rispondiamo alla necessità di creare un ambiente intelligente. "Meno è Meglio". Vogliamo progettare per i nostri clienti le soluzioni con il miglior rapporto qualità prezzo. Vogliamo sostenere la loro comunicazione e promuovere il marchio nel rispetto dei suoi valori. I nostri key account manager sono in grado di dimostrarvi la loro alta professionalità, ovvero la competenza riconosciuta sul mercato mondiale.

CICRESPI 

DIAMO FORMA AL FUTURO



Cicrespi spa
Brand Implementation
20060 Liscate Milano
Via Trieste, 11
Tel. 02.95.75.42.75
Fax 02.95.75.42.77
brandimplementation@cicrespi.com
www.cicrespi.com

UNI EN ISO 9001:2008
Sistema Gestione Qualità
Certificato da Certiquality